

# Visu LernMap

## Bezugspflege

? Was für ein Pflegesystem ist die Bezugspflege?

... es ist ein **patientenorientiertes Pflegesystem**

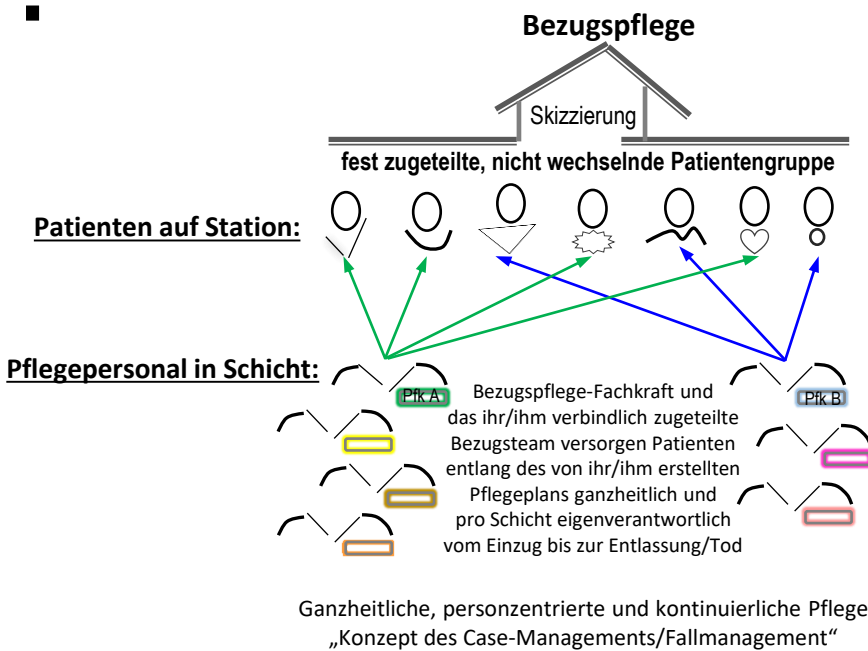
Pflegesysteme sind Arbeitsorganisationsmodelle zur Strukturierung der täglichen Arbeit auf Station. Sie legen die Hierarchie (**Aufbauorganisation**) und die Aufgabenverteilung (**Ablauforganisation**) fest.

tätigkeitsbezogene Pflegesysteme	patientenorientierte Pflegesysteme	Mischformen
<ul style="list-style-type: none"> <li>○ Funktionspflege</li> </ul>	<ul style="list-style-type: none"> <li>○ Bereichspflege</li> <li>○ <del>Bezugspflege</del></li> <li>○ Primary Nursing</li> </ul>	Mischform aus tätigkeits- & patientenorientiertem Pflegesystem

Klappkarte

? Wie sieht das Pflegesystem der Bezugspflege aus?

... Patienten werden einer Pflegefachkraft mit Team für Gesamtaufenthalt mit allen Aufgaben fest zugeteilt



### Aufbauorganisation

dezentral-egalitäre Struktur

Bezugspflege-Fachkraft ist fachlich-disziplinarisch der Stationsleitung unterstellt und trägt Pflegeprozess-Verantwortung für fest zugeteilte Patienten vom Einzug bis Entlassung.

### Ablauforganisation

Versorgung des Patienten findet ganzheitlich & personenzentriert statt.

Ein dem Patienten für gesamten Aufenthalt fest zugeteiltes Bezugsteam führt alle Pflegetätigkeiten in Gänze & pro Schicht eigenverantwortlich entlang Pflegeplan der Bezugspflege-Fk durch.

Bereichsübergreifende Tätigkeiten rotieren.

Klappkarte

? Welche Vor- und Nachteile hat die Bezugspflege?

... Vor-/Nachteile lassen sich gliedern in „**Patient**“, „**Pflegepersonal**“ und „**Pflegequalität**“.  
(-> Vor-/Nachteil-Liste selbst ergänzen)

### Vorteile

- **Feste & vertraute Bezugsperson für Gesamtaufenthalt**
- **Beratung und Information bedürfnisorientiert möglich**
- **Patientenressourcen & Bedürfnisse optimal umsetzbar**
- **Aufgabenvielfalt mit hohem Anspruchsniveau**
- **Gesamtpflegesituation stets im Blick**
- **Kontinuität im Arbeitsprozess / Pflegeerfolg sichtbar**
- **Pflegeprozessgestaltung optimal umsetzbar**
- **Pflegeplanender gleich Pflegedurchführender**
- **Evaluation der Pflege ziel-/ergebnisorientiert möglich**

### Nachteile

- **Gefahr von Konflikten durch extreme Patientennähe**
- **Interdisziplinäre Schlüsselfigur mit Gefahr Überforderung**
- **Physisch-psychische Belastung durch Gesamtverantwortung**
- **Lange Laufwege zu den einzelnen Patienten**
- **Schwere Dienstplangestaltung mit Pflicht zum Einhalten**
- **Hochqualifiziertes Personal mit breitem Wissen notwendig**
- **Bezugsteam muss harmonisch/loyal miteinander sein**

von Susanne Geppert ©

Quelle: PflegeHeute® Elsevier 7. Aufl. Kap. 47.5 & Unterrichtsmaterial Geppert© von 2010

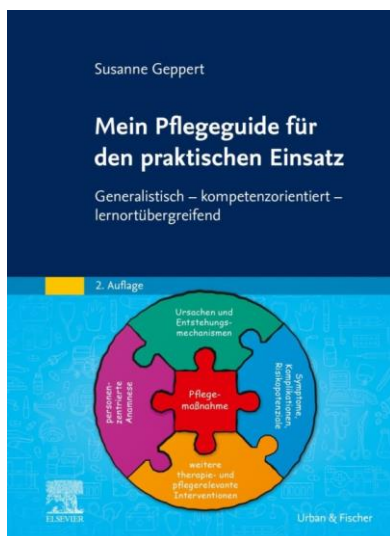
# Visu LernMap

## Bezugspflege

? Was möchte ich noch ergänzen?

! Notizen aus meinen Schulunterlagen

Klappkarte



2. Ausgabe Januar 2022

## Buchtipps

Autorin: Susanne Geppert



1. Ausgabe Oktober 2023

Pflegebücher gibt es in jeder Buchhandlung, bei Amazon oder im Elsevier-Shop