

Visu LernMap

Funktionspflege

? Was für ein Pflegesystem ist die Funktionspflege?

... es ist ein **tätigkeitsbezogenes Pflegesystem**

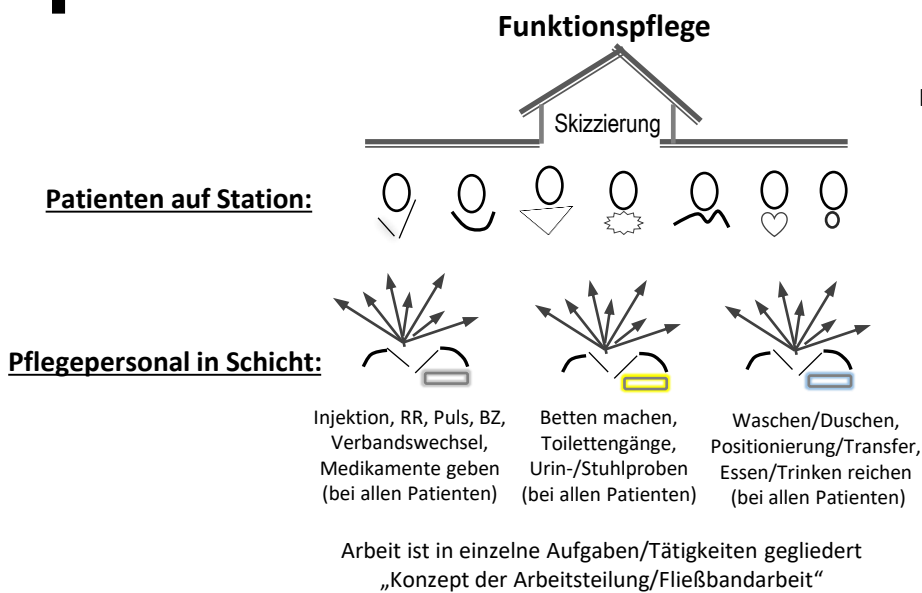
Pflegesysteme sind Arbeitsorganisationsmodelle zur Strukturierung der täglichen Arbeit auf Station. Sie legen die Hierarchie (**Aufbauorganisation**) und die Aufgabenverteilung (**Ablauforganisation**) fest.

tätigkeitsbezogene Pflegesysteme	patientenorientierte Pflegesysteme	Mischformen
<ul style="list-style-type: none"> ○ Funktionspflege 	<ul style="list-style-type: none"> ○ Bereichspflege ○ Bezugspflege ○ Primary Nursing 	<p>Mischform aus tätigkeits- & patientenorientiertem Pflegesystem</p>

Klappkarte

? Wie sieht das Pflegesystem der Funktionspflege aus?

... jede Pflegekraft hat Aufgaben, die sie in der Schicht bei allen Patienten auf Station durchführt



Aufbauorganisation

hierarchisch-zentralistische Struktur
Stations-/Schichtleitung verteilt die Aufgaben gemäß Qualifikation, überwacht die Durchführung und ist Informations- & Koordinationsstelle. Sie hat zwar die Gesamtinformation, aber keinen Gesamteindruck vom Patienten a.G. fehlendem Kontakt.

Ablauforganisation

Versorgung des Patienten findet arbeitsteilig statt.
Jede Pflegekraft in der Schicht führt die ihr/ihm zugeteilten Pflegetätigkeiten bei allen Patienten auf Station nach einem rigiden Zeitplan durch.

Klappkarte

? Welche Vor- und Nachteile hat die Funktionspflege?

... Vor-/Nachteile lassen sich gliedern in „**Patient**“, „**Pflegepersonal**“ und „**Pflegequalität**“.
(-> Vor-/Nachteil-Liste selbst ergänzen)

Vorteile

- **Schichtleitung ist erster Ansprechpartner**
- **Kontakt zu allen Patienten gegeben**
- **Hohe Übungsfrequenz bei Einarbeitung**
- **Flexibler Personaleinsatz; auch Hilfskräfte einsetzbar**
- **I.d.R. hohe Qualität & Quantität der isolierten Aufgabe**
- **Gute Kontrollmöglichkeit, da klare Zuständigkeit**

Nachteile

- **Fehlende Bezugsperson auf Vertrauens-/Kontaktbasis**
- **Beratung und Information nicht sofort gegeben**
- **Wenig Ruhephasen („Tür geht ständig auf und zu“)**
- **Monotonie mit sinkender Motivation & Unterforderung**
- **Gesamteindruck zum Patienten fehlt**
- **Gesundheitsrisiko (einseitige Belastung & immense Laufwege)**
- **Pflegeprozess bedarf zeitaufwändiger Koordination**
- **Qualität der Maßnahmen nur beurteilbar auf einzelne**
- **Keine Maßnahmenzusammenhänge (Gefahr Schlechtleistung)**

von Susanne Geppert ©

Quelle: PflegeHeute® Elsevier 7. Aufl. Kap. 47.5 & Unterrichtsmaterial Geppert© von 2010

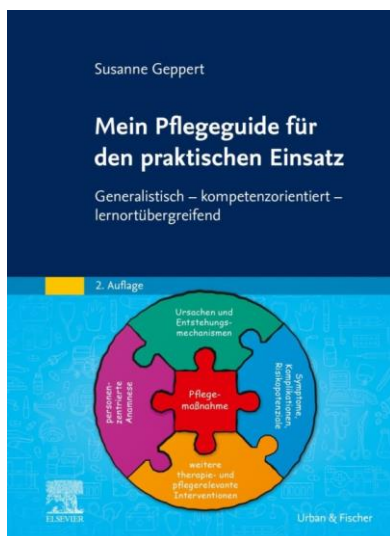
Visu LernMap

Funktionspflege

? Was möchte ich noch ergänzen?

! Notizen aus meinen Schulunterlagen

Klappkarte



2. Ausgabe Januar 2022

Buchtipp

Autorin: Susanne Geppert



1. Ausgabe Oktober 2023

Pflegebücher gibt es in jeder Buchhandlung, bei Amazon oder im Elsevier-Shop