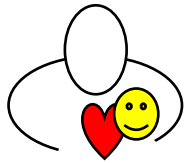


Visu LernMap

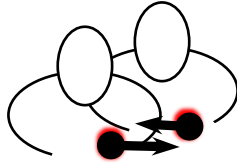
Pflegemodell nach Krohwinkel

? Was ist das Pflegemodell nach Krohwinkel? ... **Bedürfnismodell** gemäß grand-theorie Klassifikation von Meleis



Bedürfnismodelle

#was_tut_Pk



Interaktionsmodelle



Fürsorgemodelle



Ergebnismodelle

#(Grund)Bedürfnisse
#Bedürfniserfüllung



Modell der fördernden Prozesspflege von Monika Krohwinkel
Pflegemodell visualisiert & vereinfacht die Pflege Theorie

Klappkarte

? Was ist der Kern des Krohwinkel Pflegemodells?

... Krohwinkel orientierte sich am Pflegemodell nach Roper und machte daraus 13 Lebensbedürfnisse

Das Modell besteht aus **5 Teilkonzepten**:

Managementmodell
(Pflegeaufgaben)

● **Eigenverantwortung**

- I) direkte Pflege
- II) Pflegedokumentation
- III) Pflegeorganisation

● **Durchführungsverantwortung**

- IV) Mitarbeit bei Diagnostik & Therapie

● **Kooperationsverantwortung**

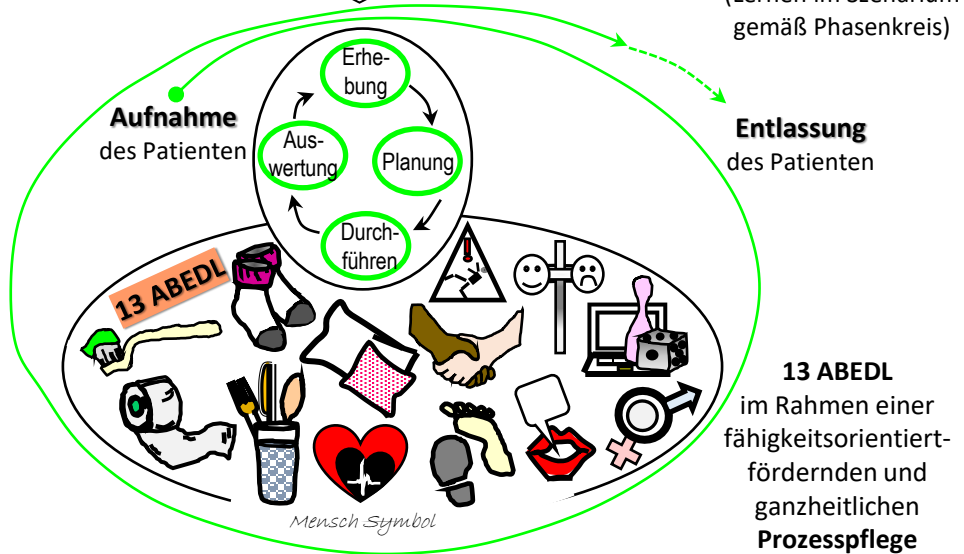
- V) Zusammenarbeit mit anderen Berufsgruppen

ABEDL Strukturmodell
(13 ABEDL)

Pflegeprozessmodell
(4-Phasenmodell)

Rahmenmodell
(3 primäre Ausrichtungen)
-> im 3. Lernabschnitt

Reflektierendes Erfahrungslernen
(Lernen im Szenarium gemäß Phasenkreis)



Klappkarte

? Wie lauten die 13 Aktivitäten, Beziehungen & existenziellen Erfahrungen des Lebens (13 ABEDL)?

1. Kommunizieren können
2. Sich bewegen können
3. Vitale Funktionen aufrecht erhalten können
4. Essen und trinken können
5. Ausscheiden können
6. Sich pflegen können
7. Sich kleiden können
8. Ruhen, schlafen und entspannen können
9. Sich beschäftigen und entwickeln können
10. Sich als Mann oder Frau fühlen können
11. Für sichere Umgebung sorgen können
12. Soziale Beziehungen sichern können
13. Mit existenziellen Erfahrungen umgehen können

Primär pflegerisches Interesse gilt dem Patienten mit seine Bedürfnissen, Ressourcen, Problemen

Primäre Ziele sind die Erhaltung & Förderung von Wohlbefinden, Autonomie und Lebensqualität

Primär gibt es **5 Methoden der Hilfeleistung** auf Basis einer fördernden Kommunikation

- 13a) Existenzfördernde Erfahrungen (z.B. Freude, Vertrauen, Sicherheit, Hoffnung)
- 13b) Existenzgefährdende Erfahrungen (z.B. Schmerz, Angst, Ungewissheit, Langeweile)
- 13c) Existenzfördernde & -gefährdende Erfahrungen (z.B. Weltanschauung, Glaube, Lebensgeschichte)

von Susanne Geppert ©

Quelle: PflegeHeute Elsevier© 7.Aufl und Pflegemodelle Heft 7 Prodos-Verlag

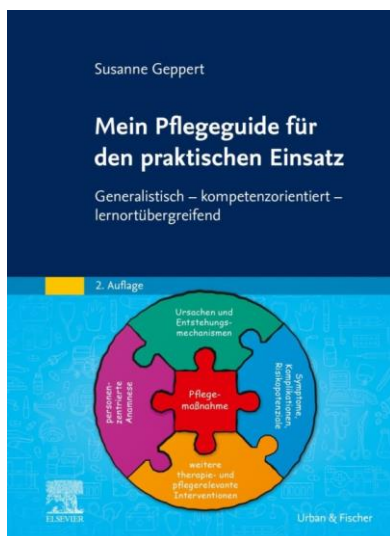
Visu LernMap

Pflegemodell nach Krohwinkel

? Was möchte ich noch ergänzen?

! Notizen aus meinen Schulunterlagen

Klappkarte



2. Ausgabe Januar 2022

Buchtipp

Autorin: Susanne Geppert



1. Ausgabe Oktober 2023

Pflegebücher gibt es in jeder Buchhandlung, bei Amazon oder im Elsevier-Shop