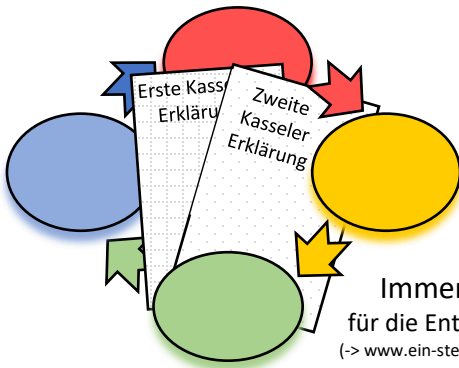


Visu LernMap

Strukturmodell SIS®

? Was ist der Unterschied von Pflegemodell und Strukturmodell?



... **Hauptfokus der pflegewissenschaftlichen Strukturierung**

Pflegetheorie/-modell	Strukturmodell
-> Grundgedanken zu Strukturen im Handlungsfeld Pflege	-> Strukturierung/Gestaltung des Pflegeprozesses
↓	↓
theoretisches Gedankenkonstrukt	fachpraktisches Arbeitsinstrument

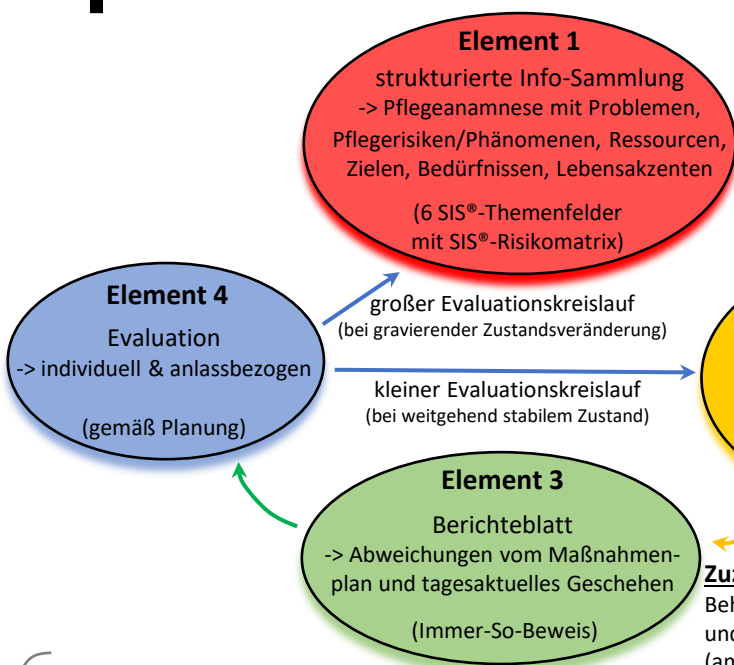
Immer-So-Beweis für die Entbürokratisierung (-> www.ein-step.de/Rubrik_Downloads)

Strukturmodell SIS® ist ein fachlich-inhaltlich und juristisch abgewogenes Konzept!

Klappkarte

? Was ist der Kern des SIS®-Strukturmodells?

... **4-phasesiges Regelkreismodell mit fest-verankertem Konzept der SIS® als Handlungsgrundlage zur Gestaltung der Pflege**



Entbürokratisierung als Weniger Doku-Aufwand vom Element 1 bis hin zum Element 4

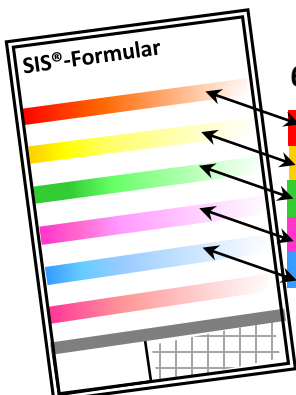
Dies setzt voraus ...

- komplett & komplex ausgefülltes SIS®-Formular (in aktueller Version)
 - detaillierter & QM-verknüpfter Maßnahmenplan als Ablaufplan
 - QM-Handbuch mit Verfahrensregelungen
 - Stellen- & Funktionsbeschreibungen
 - Handzeichenliste aller am Pflegeprozess beteiligter Personen
 - Einarbeitungskonzept
- Zuzügl.** Durchführungsnachweise für Behandlungspflege, Betreuung, Positionierung und b.B. weitere Zusatzdokumente für Risiken (ambulant: zudem Einzelnachweise Grundpflege)

Klappkarte

? Was ist die SIS®-Risikomatrix?

... **pflegefachliche Einschätzung zu zentralen Pflegerisiken & Phänomenen** (Dekubitus – Sturz – Inkontinenz – Schmerz – Ernährung – Sonstiges (z.B. Intertrigo, herausforderndes Verhalten))



6 SIS®-Themenfelder

1. Kognitive & kommunikative Fähigkeiten
2. Mobilität & Beweglichkeit
3. Krankheitsbezogene Anforderungen & Belastungen
4. Selbstversorgung
5. Leben in sozialen Beziehungen
- (6. Wohnen & Häuslichkeit bzw. Haushaltführung)

-> Daten/Risikofaktoren für das Ausfüllen der Matrix befinden sich im jeweiligen Themenfeld 1-5 (→ Plausibilitätscheck der Risikoeinschätzung)

Tipp: Matrix je Risiko/Phänomen von oben nach unten ausfüllen

Pflegerisiken & Phänomene

SIS®-Formular ist von EinSTEP geschützt!
(Download auf www.ein-step.de/Rubrik_Schulungsunterlagen)

von **Susanne Geppert** ©

Quelle: SIS®-Schulungsunterlagen Okt./2017 www.ein-step.de/Rubrik_Schulungsunterlagen und DBfK-Broschüre Entbürokratisierung der Pflegedokumentation – Handlungshilfe zur SIS®-Einführung www.dbfk.de

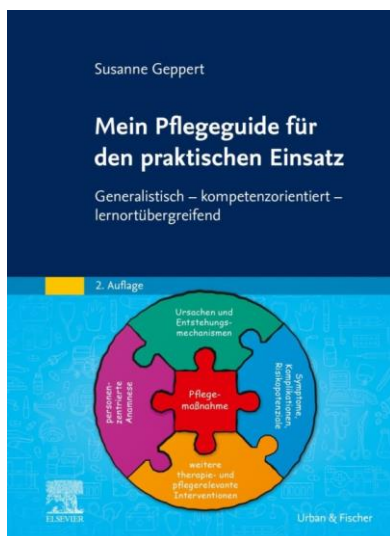
Visu LernMap

Strukturmodell SIS®

? Was möchte ich noch ergänzen?

! Notizen aus meinen Schulunterlagen

Klappkarte



2. Ausgabe Januar 2022

Buchtipp

Autorin: Susanne Geppert



1. Ausgabe Oktober 2023

Pflegebücher gibt es in jeder Buchhandlung, bei Amazon oder im Elsevier-Shop