



Pocket-Fallbeispiel

Detektiv Pflegekraft

Adrian kommt jeden Dienstag zu Frau Mack zum Duschen nach Hause, die vom Mann versorgt wird. Beim Anziehen bemerkt er, dass die Hose zu weit ist. „Haben Sie keinen Appetit mehr?“ Zahnlos nuscht sie: „Doch, mein Mann ist ein guter Koch und zaubert tolles Essen trotz kleiner Rente!“ Adrian will ihre Zahnprothese holen, doch das wehrt sie barsch ab: „Nein, das macht mein Mann!“ Irritiert sucht Adrian das Prothesenschälchen ... es ist leer, kein Wasser, kein Tab! Er stutzt, ... beide Zahnprothesen liegen zerbrochen am Badewannenrand!
Was ist da nur passiert?

Risikofaktoren Mangelernährung

- **krankheits- & therapiebedingte Risikofaktoren**
z.B. Funktionseinschränkung Arme/Hände; Dysphagie; Schmerzen; erhöhter Energiebedarf bei z.B. Wunden, Unruhe; kein/kaum Appetit wg. NW Medikamente etc.
- **psychisch-kognitive Risikofaktoren**
z.B. Depression; Demenz; Isolation/Einsamkeit; Belastungssituation/Ängste etc.
- **umfeld- & settingspezifische Risikofaktoren**
z.B. Speisen/Diät ungewohnt; Vorlieben/Kultur/Rituale unberücksichtigt; Unruhe; unflexible Essenszeiten etc.

Pocket Know-how

- **Hilfsmitelesatz & Unterstützungsangebot**
z.B. Fingerfood, Essen reichen, Affolter-Konzept, Eßhilfen etc.
- **Wirk-/Störfaktoren beheben**
z.B. bedarfs- & bedürfnisgerechte Speisen anbieten, stressfreie & reizarme Umgebung, Schmerzmanagement, Zahnprothese anpassen, Dysphagietherapie, Mundinspektion etc.
- **Adaption der Nährstoffdichte & Kalorien**
z.B. eiweiß-, ballaststoff- & vitaminreiche Speisen, natürliche Kalorienanreicherung mit z.B. Butter/Nüssen/Olivenöl etc.
- **Supportive Ernährungstherapie**
z.B. hochkalorische Drinks, Nahrungsergänzungsmittel etc.

Maßnahmen bei Mangelernährung

Mysteriöse Mangelernährung

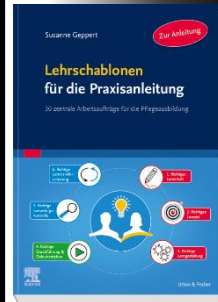
Der Übeltäter ist ...

Zerbrochene Zahnprothese

Der Patientin ist ihre Zahnprothese zerbrochen, sodass sie nun kaum essen/kauen kann. Vermutlich ist ihr diese beim Versuch sie einzusetzen, aus der Hand gefallen und im Waschbecken oder auf den Badfließen zerbrochen. Die Rente reicht jedoch aktuell nicht für eine neue Vollprothese aus. Nun nimmt sie stetig an Gewicht ab!

© Susanne Geppert

Buchtipp



Buchtipp

